

L'Auto Mutuo Aiuto è una metodologia applicata alla vita collettiva, basata sulla convinzione che *“ciascuno è prima di tutto portatore di risorse”*. Di conseguenza persegue la condivisione delle esperienze e delle conoscenze, in un clima di accoglienza, rispetto e ascolto reciproco.

L'AMA si esprime soprattutto con la formazione di piccoli gruppi di condivisione alla pari, spesso formati intorno a un problema comune, ma è anche una modalità solidale di relazione e di vita.

Il facilitatore dell'Auto Mutuo Aiuto è un membro del gruppo a tutti gli effetti, che volontariamente e gratuitamente si assume il compito di sostenere il gruppo nel suo percorso, facendosi garante del rispetto dei principi e dei metodi AMA .

Il CAMAP — Centro Auto Mutuo Aiuto Partecipato, è un network delle realtà che vogliono promuovere l'AMA e confrontarsi tra loro, scambiando riflessioni, idee ed elaborazioni metodologiche intorno all'Auto Mutuo Aiuto. Promuove e organizza la formazione dei facilitatori condotta da facilitatori esperti (FED).



Corso Unione Sovietica 220/D —Torino

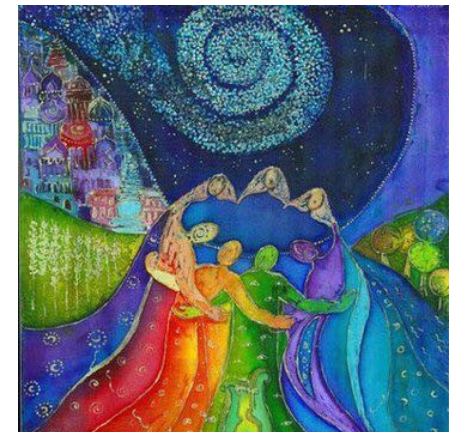
www.camap.org
segreteria@camap.org

L'AUTO MUTUO AIUTO E LA FACILITAZIONE

Due percorsi formativi interconnessi

**INCONTRIAMO
L'AUTO MUTUO AIUTO**
Torino, 21-22 aprile 2018

IL FACILITATORE DELL'A.M.A.
Torino, 5-12-19-26-27 maggio 2018



Il primo percorso (incontriamo l'AMA) può essere seguito in modo indipendente. Al secondo percorso (il facilitatore AMA) sono ammessi solo coloro che hanno frequentato il primo percorso.

Percorso formativo sull'Auto Mutuo Aiuto

PRIMO PERCORSO: Incontriamo l'AMA

Programma:

- che cos'è l'Auto Mutuo Aiuto: principi e prassi
- il gruppo AMA: particolarità rispetto ad altri gruppi (di sostegno, di incontro, di self help...)

Sono previste esercitazioni pratiche e presentazione di esperienze e testimonianze.

Orari: sabato 9-17, domenica 9-13

DOCENTI NEI DUE PERCORSI

Eleonora Arduino: Responsabile didattico. Psicologa psicoterapeuta. Facilitatore esperto, formatore di formatori e supervisore AMA. Associazione Eleusi - onlus

Ornella Duodo: Docente . Facilitatore esperto AMA. Fondazione Edo Tempia

Laura Massa - Docente. Facilitatore esperto e supervisore AMA. Associazione il Cerchio - onlus

Bruno Romanello - Docente. Facilitatore esperto e supervisore AMA. Associazione il Cerchio onlus

Patrizia Sposato - Docente. Facilitatore esperto e Supervisore AMA. Associazione AMATorino

SECONDO PERCORSO: il facilitatore AMA

Programma:

- La facilitazione come metodo e processo
- Il facilitatore dell'Auto Mutuo Aiuto: particolarità della facilitazione AMA rispetto ad altre facilitazioni
- Gli strumenti della facilitazione
- Progettazione e avvio di un gruppo AMA
- L'Auto Mutuo Aiuto oltre il gruppo AMA

Il percorso prevede:

- esercitazioni pratiche sulla facilitazione
- riflessioni comuni sulle dinamiche del gruppo AMA
- esercitazioni sulle tematiche/chiave dell'AMA: appartenenza, ascolto, condivisione, gestione dei conflitti, attivazione di risorse, comunicazione non violenta, organizzazione e processi decisionali consensuali

Orari: sabato 9-17, domenica 9-13



Sede: corso Unione Sovietica 220/D
Torino
(primo piano a destra)

Schede di iscrizione scaricabili dal sito <http://camap.org/corso-facilitatori-2018/> da inviare via mail entro tre giorni prima dell'inizio di ogni percorso a segreteria@camap.org.

E' possibile iscriversi contemporaneamente ai due percorsi (inviare entrambe le schede)

E' previsto un rimborso spese di 20 euro per la prima parte e di 60 per la seconda, da versarsi al momento della registrazione